

Cześć! Jestem **ZMĘCZENIE**.

Ludzie często mnie ignorują, nie chcą słuchać sygnałów, które im wysyłam.

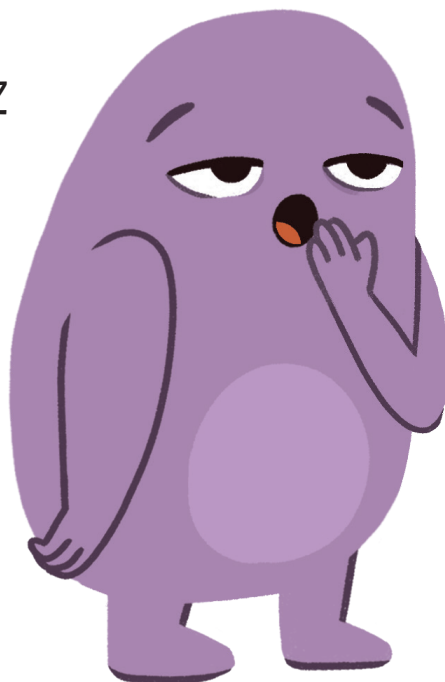
A ja naprawdę jestem bardzo potrzebny i chcę się o nich troszczyć.

Poznaj mnie :)

PRZYPOMINAM CI, ŻE POTRZEBUJESZ
SIĘ O SIEBIE ZATROSZCZYĆ

POMAGAM CI SIĘ ZATRZYMAĆ,
GDY BIEGNIESZ PRZEZ ŻYCIE

DBAM, BYŚ PAMIĘTAŁ O ŚNIE



SYGNALIZUJĘ, KIEDY TWOJE CIAŁO
POTRZEBUJE REGENERACJI PO WYSIŁKU

POMAGAM CI ODZYSKAĆ
I UTRZYMAĆ RÓWNOWAGĘ

DAJĘ CI SYGNAŁ,
ŻE JESTEŚ PRZECIĄŻONA

*Zdarza się, że towarzyszę Ci przez długi czas i nie znikam. To znak, że potrzebujesz szczególnego wsparcia. Porozmawiaj o mnie ze swoim lekarzem i wspólnie poszukajcie, czego potrzebujesz.